

Landesmuseum Mainz

Das Landes-Museum in Mainz
gehört dem Bundes-Land Rheinland-Pfalz.
Darum hat es den Namen Landes-Museum.

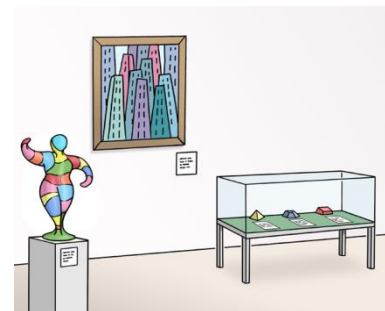


In dem Haus war vor langer Zeit ein Stall für Pferde.
Die Pferde gehörten dem sehr reichen Kur-Fürsten von Mainz.
Darum ist ein goldenes Pferd auf dem Dach.
Daran kann man das Museum gut erkennen.

Heute ist das Landes-Museum in dem Haus.
Es ist ein großes Museum.
Und es ist ein sehr schönes Museum.

Was gibt es im Landes-Museum zu sehen?

Zum Beispiel Bilder.
Und andere Sachen.
Die Sachen heißen Kunst-Werke.
Viele Kunst-Werke sind schon sehr alt.
Viele Kunst-Werke haben schöne Farben.
Manche Kunst-Werke darf man anfassen.



In dem Museum gibt es auch einen Raum,
in dem man selber Sachen machen kann.
Zum Beispiel:
Malen oder Basteln



Wann hat das Landes-Museum offen?

Am Dienstag von 10 bis 20 Uhr.

Am Mittwoch von 10 bis 17 Uhr .

Am Donnerstag von 10 bis 17 Uhr.

Am Freitag von 10 bis 17 Uhr.

Am Samstag von 10 bis 17 Uhr.

Am Sonntag von 10 bis 17 Uhr.

Am Montag hat das Landes-Museum geschlossen.



Wenn Sie mehr über das Landes-Museum wissen wollen:

Dann können Sie Ursula Wallbrecher anrufen.

Sie freut sich auf Ihren Anruf.

Ursula Wallbrecher kann auch in Leichter Sprache sprechen.

Und sie erklärt Ihnen auch gerne die Kunst-Werke.

Die Telefon-Nummer von Ursula Wallbrecher ist:

0 61 31 / 28 57 13 4



Die E-Mail-Adresse von Ursula Wallbrecher ist:

ursula.wallbrecher@gdke.rlp.de



Das Landesmuseum hat auch eine Internet-Seite.

Dort finden Sie auch Informationen.

Die Internet-Adresse heißt:

www.landmuseum-mainz.de



Die Adresse vom Landes-Museum ist:

Große Bleiche 49 - 51

55 11 6 Mainz